

CAP TERMOELECTRIC ON/OFF 1W 220V Cod Valrom 64400002220

1. Utilizare

Este un cap termoelectric pentru inchiderea/deschiderea robinetilor termostatici de pe colectori utilizati la incalzire/racire in pardoseala.

Capul termoelectric este controlat de un termostat de camera 220V, cu 2 puncte de iesire sau cu impulsuri cu latime modulata.

Certificare TÜV Süd



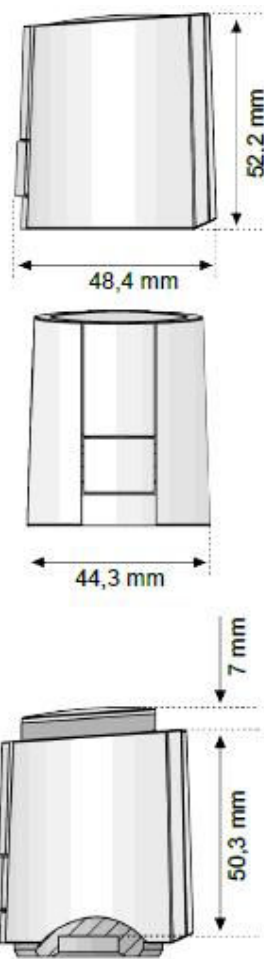
2. Caracteristici tehnice si dimensionale

Tensiune lucru	230V AC, +10%...-10%, 50/60Hz
Soc curent la aclansare max.	<550mA dureaza 100 ms max.
Timp inchidere/deschidere	~3,5 min
Pozitie fara curent	NI(Normal inchis)
Funcie "Prima deschidere"	Da
Putere lucru	1W ¹⁾
Cursa(antrenare actuator)	4.0/5.0 mm
Fora actionare	100N±5%
Temperatura lichid	0 - +1000C ²⁾
Temperatura depozitare	- 250C - +600C
Temperatura ambientala	0 - +600C
Tip protectie	IP 543)/II
CE in conformitate cu	EN 60730
Material carcasa/culoare carcasa	Poliamida/gri deshis (RAL 7035)
Cablu conexiune/culoare	1 m - 2 x 0,75 mm ² Ho3VV PVC/gri deshis(RAL 7035)
Lungime cablu	1m
Greutate cu cablu conexiuni (1m)	100g
Protectie conta supratensiunii conform EN 60730-1	Min 2,5 Kv

¹⁾ masurata cu instrumente precise de referinta LMG95

²⁾ in functie de adaptor chiar mai mare.

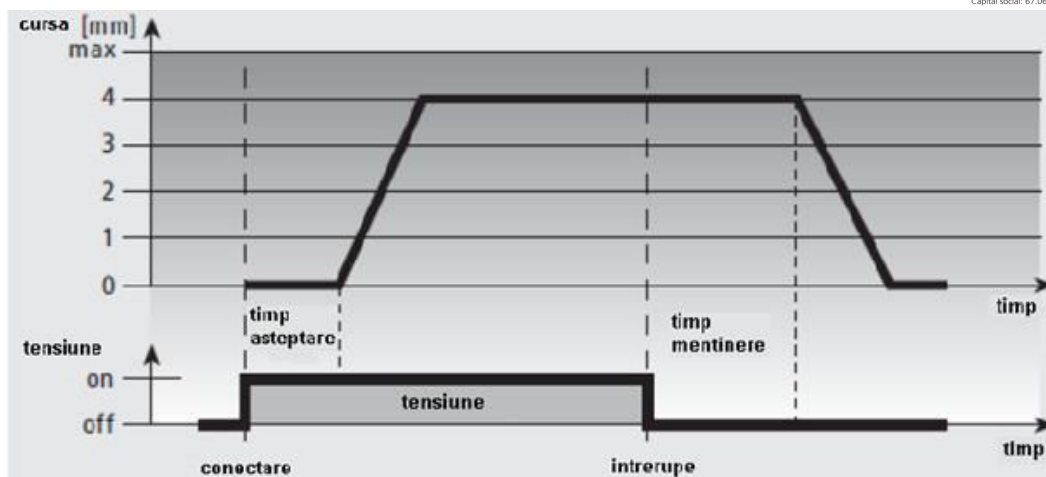
³⁾ in toate pozitiile de montaj



3. Functionare

Capul termoelectric foloseste ca mecanism de actionare un rezistor de ceara incalzita PTC si un arc de compresie. Prin alimentarea cu tensiune elementul de ceara este incalzit si acesta deplaseaza pistonul integrat. Forta generata de miscare este transferata la ventil si acesta inchide sau deschide robinetul termostatat.

Capul termoelectric, este deschis in mod constant prin miscarea pistonului, la alimentare cu tensiunea de lucru si dupa expirarea timpului de asteptare,. Dupa ce tensiunea de alimentare este intrerupta si dupa expirarea timpului de mentinere capul termoelectric este inchis uniform de forta de inchidere a arcului de compresie. Forta de inchidere a arcului de compresie este corelata cu forta de inchidere a robinetelor disponibile in comert si tine capul termoelectric in mod normal inchis.



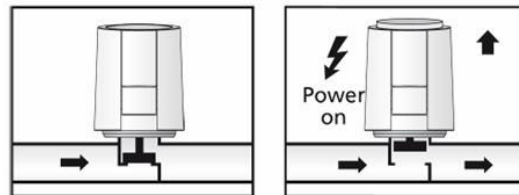
Exemplu ptr cursa de 4mm. Diagrama pentru cursa de 5mm rezulta analog

Funcția indicator

Funcția indicator a capului termoelectric permite identificarea stării de funcționare (robinet deschis sau închis), dintr-o privire. Funcția indicator care arată deschiderea capului termoelectric, este extinsă în cazul versiunii NI (normal închis), .

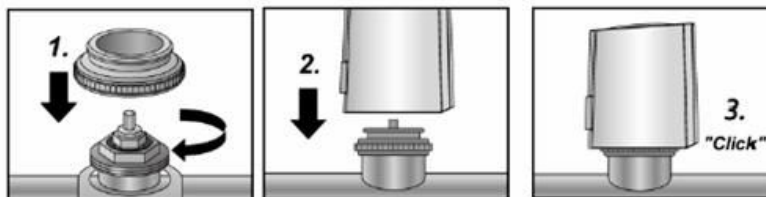
Funcția "prima – deschidere"

În momentul livrării, capul termoelectric este menținut deschis când este nealimentat datorită funcției "prima deschidere". Acest lucru permite operarea instalației de încălzire, în timpul fazei de construcție chiar dacă conexiunile electrice nu sunt gata. Ulterior, la pornirea instalației electrice funcția "prima-dechidere" este acționată prin alimentarea cu energie electrică pentru mai mult de 6 minute. Acum actuatorul este complet operabil.



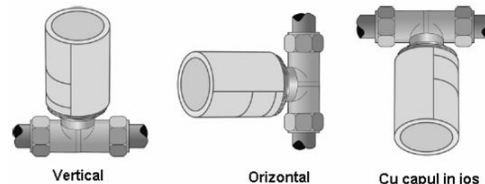
4. Modalitate de instalare

- 1 – adaptorul este înșurubat pe robinetul termostatat.
- 2 – capul termoelectric este așezat vertical pe adaptor
- 3 – capul termoelectric se fixează pe adaptor, prin apăsare în jos pe verticală cu mâna până face "click"



Pozitii de instalare

Poziția pentru instalare, de preferat, este verticală sau orizontală (vezi imaginea). Montajul cu capul în jos poate reduce durata de viață în condiții speciale (De exemplu apă contaminată, murdară)



5. Schema electrica

Tipuri de cabluri recomandate

- cablu cu manta din plastic NYM 1,5mm²
- cablu NYIF 1,5mm²

